

# **Bauanleitung Turmadapter Tiger I**

## **Vorwort:**

### **Generelles:**

Diese Bauanleitung dient zur Unterstützung der korrekten Montage dieses Bausatzes.

Der Bausatz besteht aus verschiedenen Poly-Platten in unterschiedlichen Stärken, aus denen die entsprechenden vorgefertigten Einzelteile herausgetrennt werden müssen.

Auf Grund der recht geringen Anzahl der Teile, wird auf eine genaue Kennzeichnung der Einzelteile verzichtet. Die Einzelteile sollten aus optischer Sicht leicht zu finden sein.

### **Qualität:**

Die vorliegenden Einzelteile sind so konstruiert, dass sie zu 100% passen. Aus fertigungstechnischen Gründen kann es dennoch nötig sein, Teile manuell nachzuarbeiten. Dies gilt insbesondere für alle Innenwinkel. Diese sind mit 90° konstruiert, weisen aber auf Grund der verwendeten Fräser grundsätzlich einen gewissen Radius auf. Auch sollten alle vorhanden Fräsgrate entfernt werden.

Also vor Verkleben der Teile auf genaue Passung achten. Gegebenenfalls entsprechend anpassen.

### **Besonderes:**

Die Anleitung ist so aufgebaut, dass auf einem Bild immer die für den nächsten Arbeitsschnitt benötigten Teile abgebildet sind, auf den folgenden dann die Position im verbauten Zustand. In den meisten Fällen sind die Einzelteile immer nur in einer Position passend verbaubar. Wo immer Kommentare nötig sind, stehen diese entsprechend unter dem Bild.

## **Zwingend erforderliches Zubehör:**

Nachfolgend werden alle Zubehörartikel aufgeführt, welche für diesen Bausatz erforderlich sind.



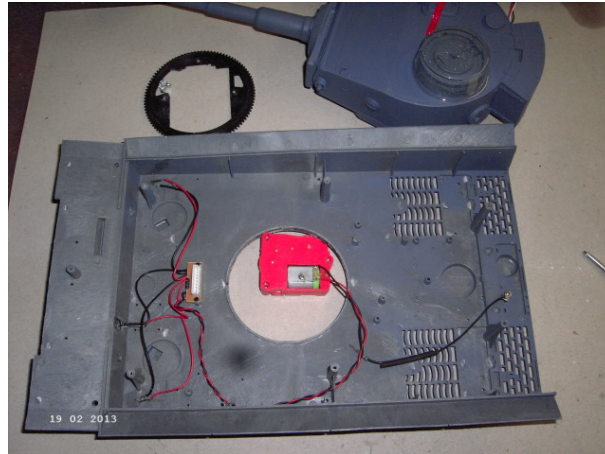
Ein handelsüblicher Tiger I der Marke Heng Long.

## **Empfohlenes Zubehör:**

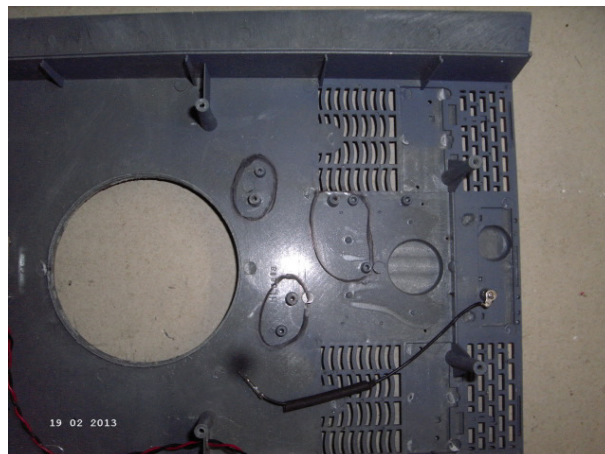
Im Laufe der Bauanleitung empfohlenes Zubehör ist aus dem entsprechenden Bauabschnitt zu ersehen. Da jeder eigene Interessen umsetzt, wird auf die Lieferanten / Hersteller der entsprechenden Artikel nicht weiter eingegangen.

# Bauanleitung

## Bauabschnitt 1



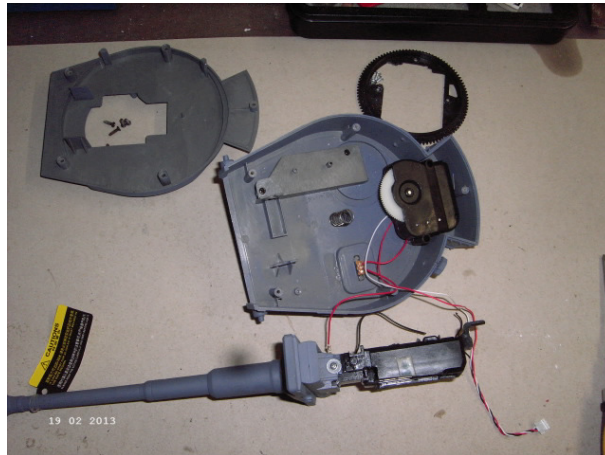
Oberwanne entfernen, Turm abmontieren und Turmdrehgetriebe abschrauben.



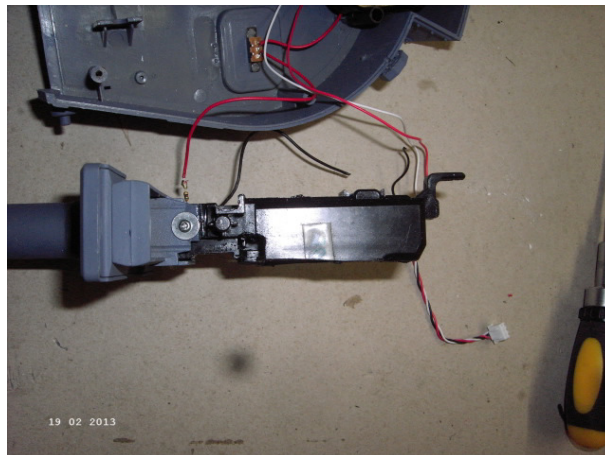
Markierte Befestigungen entfernen.



## Bauabschnitt 2

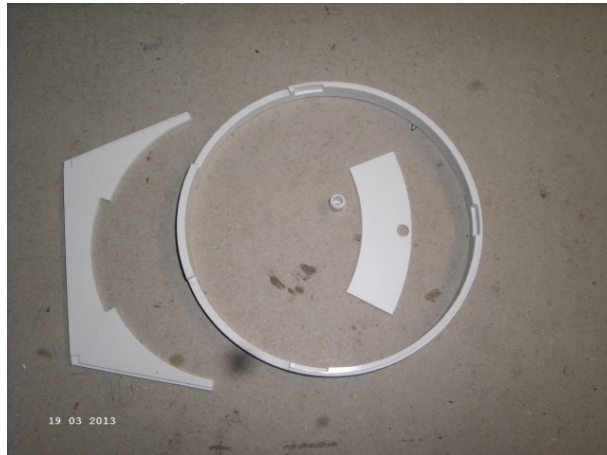


Turm zerlegen.



Schusseinheit kürzen.

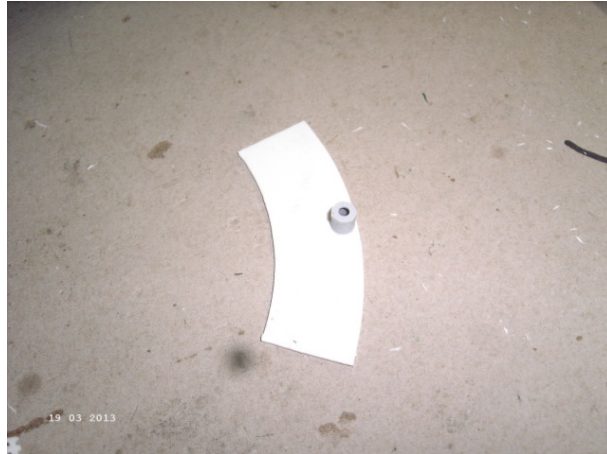
### Bauabschnitt 3



Vorderteil einkleben.



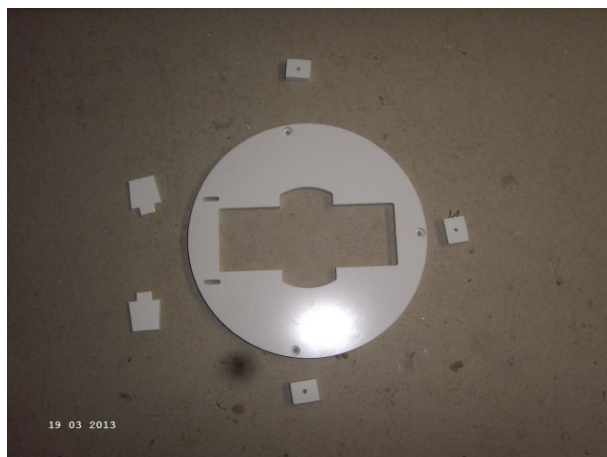
Turmring ankleben.



Befestigungspunkt am Turmheck ankleben

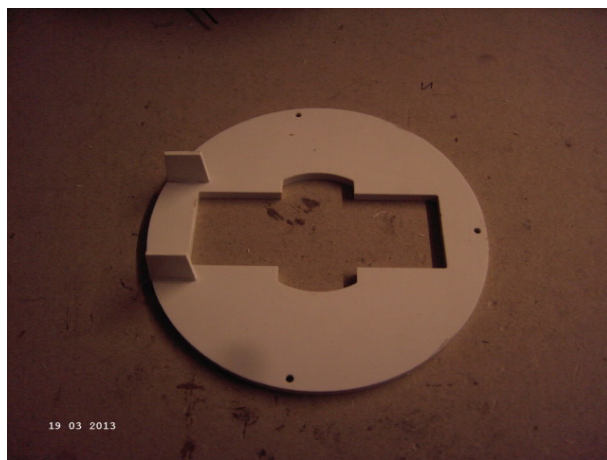


Turmheck anschrauben.





Befestigungspunkte einkleben.

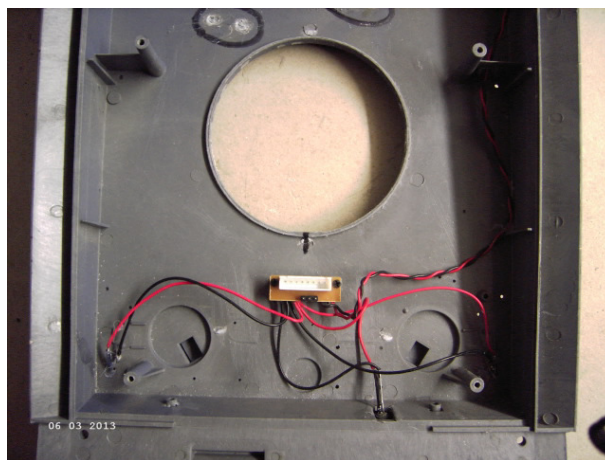
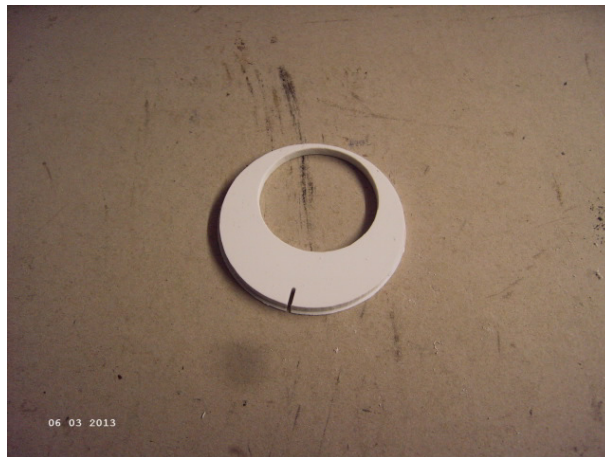


## Bauabschnitt 4

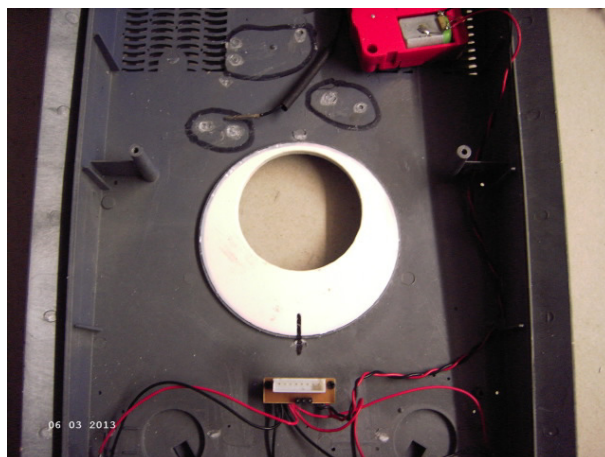




## Bauabschnitt 5



Wannenmitte vorne am Drehkranz markieren.



Adapter mit Ausfräsung entsprechend Positionieren.

## Bauabschnitt 6



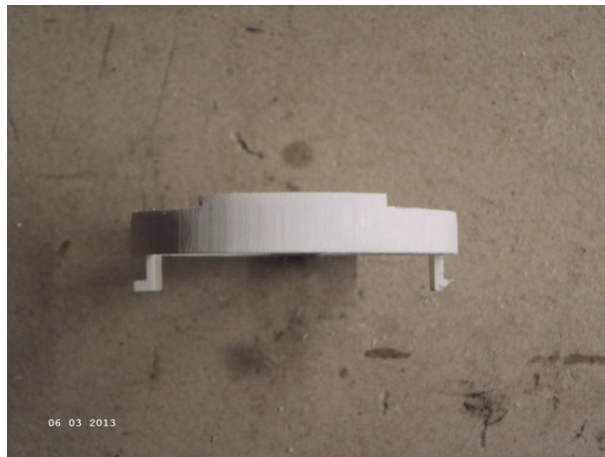
Teile nur an den im Bild markierten Flächen verkleben.



## Bauabschnitt 7



## Bauabschnitt 8

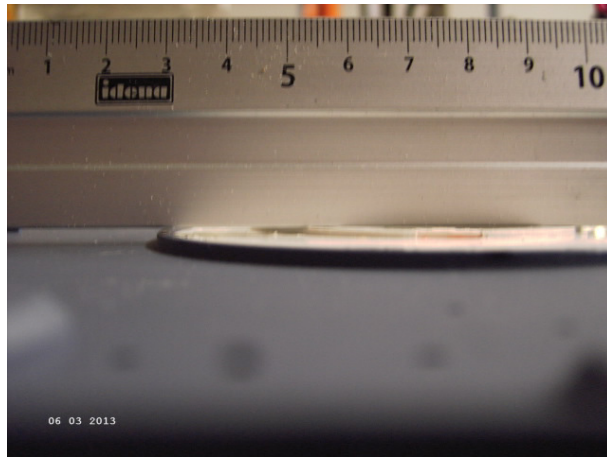


Klammern bearbeiten. Links vorher, rechts nachher.



Ring sollte mit leichtem Widerstand in den Adapter schiebbar sein und einrasten.



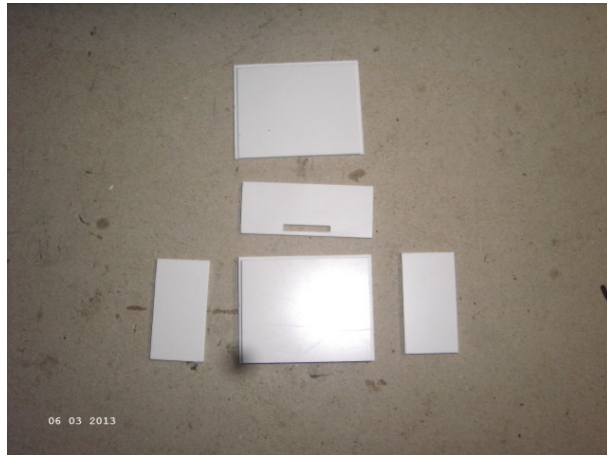


Ring von unten in den Adapter schieben und von oben Luftspalt messen.  
Luftspalt vorhanden – in Ordnung  
Kein Luftspalt – mit 1mm Reststücken unterfüttern  
Negativer Luftspalt – mit 1mm Reststücken unterfüttern



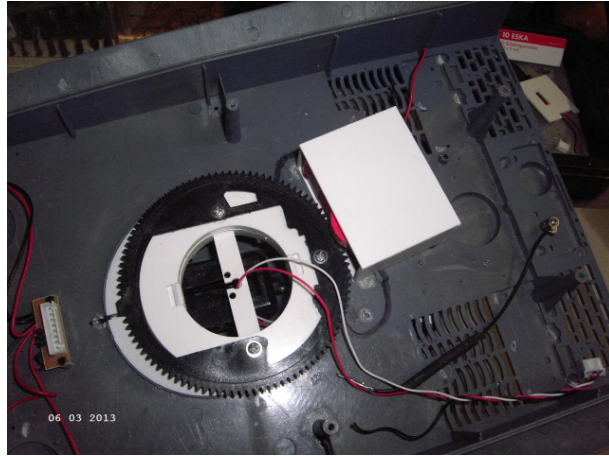
Ring abklammern und mit den Ausfräsungen am Turmunterteil verkleben.  
Turminnenring anschließend anschrauben. Bohrungen der Befestigungspunkte ggf. anpassen.

## Bauabschnitt 9





Turmantrieb einschieben.



Turmantrieb an Oberwanne verkleben.